

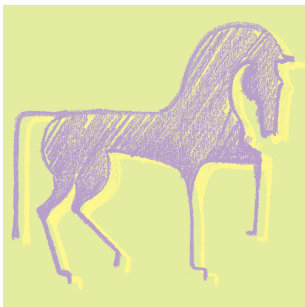
# Stade équestre de Saint Cyr

## Maitre d'ouvrage :

SAGA, SA pour la gestion et l'animation du Parc de Loisirs de St-Cyr  
Contact : Grégory Bignet, ou M. Robin, Comité régional d'équitation  
Poitou-Charentes

Montant de la mission : < 15 000 euros HT  
Estimatif projet : 900 K euros HT (coût d'objectif)

Réalisé 2005/2006



## Caractéristiques de l'opération

Création d'un stade équestre situé au nord de la région Poitou-Charentes, en partenariat avec le Comité Régional d'Equitation.  
Il s'agit d'offrir un plateau technique aux cavaliers et aux clubs de la région pour organiser des compétitions et manifestations d'extérieur, au sein d'un parc régional de loisirs, comprenant plan d'eau et camping.



Ingénierie Loisirs



Ingénierie Sport



Ingénierie Tourisme



Tél **33 (0)2 54 83 78 48**  
www.parcours-conseil.com  
52 Bd Sébastopol 75003 Paris  
Les iles 41210 La Ferté Beauharnais  
Fax : 33(0)2 54 83 62 83

SARL au capital de 10 000 euros  
RCS Paris B 378 064 117

## Contenu de la Mission

- Bien fondé du projet
- Diagnostic du projet défini
- Pré-programme
- Fonctionnement du futur projet
- Estimatif et économie de projet
- Phasage