

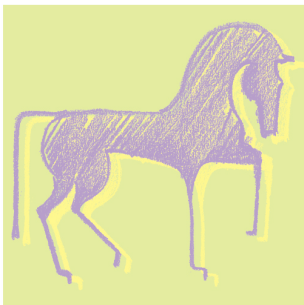
# Pôle Hippique de Cluny

## Maitre d'ouvrage :

Conseil Général de Saône et Loire (71)  
Président : Christophe SIRUGUE  
tel : 03 85 39 66 00 (Contact : Monsieur Poyet)

Montant de la mission : 49 500 euros HT  
Estimatif projet : 5,4 M euros HT (coût d'objectif)

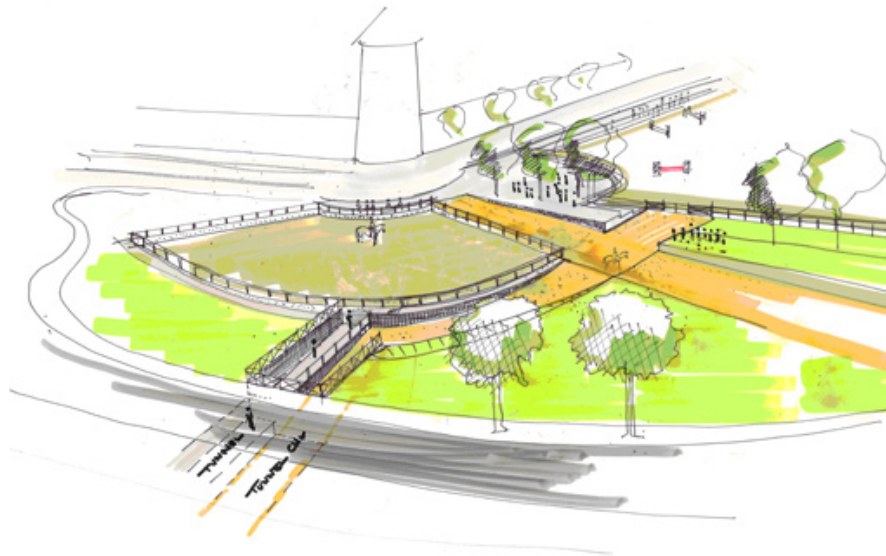
Réalisé 2004/2007 (changement de majorité départementale)



## Caractéristiques de l'opération

Renforcement et extension des équipements hippiques à Cluny, avec l'hippodrome, le centre équestre et les terrains du haras national. Le Pôle Hippique National de Bourgogne est LE projet structurant de la filière «cheval» dans la région grâce notamment à sa vocation multidisciplinaire (élevage, courses, sport, loisir, tourisme) et la qualité des équipements.

De nombreuses contraintes (monuments historiques, zone inondable, circulation routière ...) à prendre en compte et une demande de qualité environnementale pour tous les équipements.



Ingénierie Loisirs



Ingénierie Sport



Ingénierie Tourisme



Tél **33 (0)2 54 83 78 48**  
www.parcours-conseil.com  
52 Bd Sébastopol 75003 Paris  
Les iles 41210 La Ferté Beauharnais  
Fax : 33(0)2 54 83 62 83

SARL au capital de 10 000 euros  
RCS Paris B 378 064 117

## Contenu de la Mission

- Etat des lieux de l'existant
- Définition des besoins
- Proposition des scénarii
- Estimatifs, avantages et inconvénients
- Pré programme
- Phasage
- Programme détaillé fonctionnel et technique
- Prise en compte dès le programme de la qualité environnementale sur l'ensemble du projet
- Fiches programmes détaillées
- Assistance phase concours