

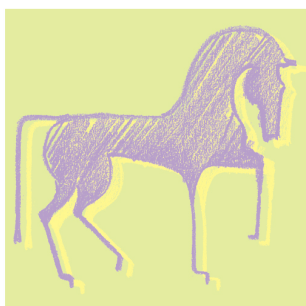
Complexe équestre de Deauville

Maitre d'ouvrage :

Ville de Deauville (14)
Contact : Madame Sandra OUSSELIN
tel : 02 31 14 02 02

Montant de la mission : 46 000 euros HT
Estimatif projet : 5,5 M euros HT (coût d'objectif)

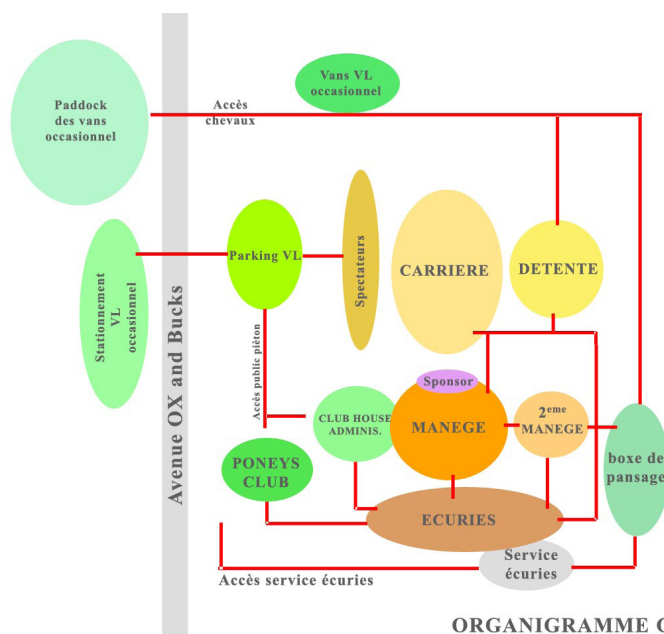
Réalisé 2002/2004 (en équipe)



Caractéristiques de l'opération

Etude de définition et de programmation pour la création d'un complexe équestre à Deauville comprenant :

1. une activité permanente d'établissement équestre dont l'activité s'adaptera à la saison touristique,
2. une activité temporaire de « stade équestre » permettant d'accueillir régulièrement des concours et événements.



ORGANIGRAMME GENERAL



Ingénierie Loisirs



Ingénierie Sport



Ingénierie Tourisme



Tél **33 (0)2 54 83 78 48**
www.parcours-conseil.com
52 Bd Sébastopol 75003 Paris
Les îles 41210 La Ferté Beauharnais
Fax : 33(0)2 54 83 62 83

SARL au capital de 10 000 euros
RCS Paris B 378 064 117

Contenu de la Mission

- Définition des contraintes en matière d'urbanisme, de sol et d'environnement liées à l'assiette de l'ouvrage
- Définition des besoins en matière de sports équestres et évaluation des conséquences sur le fonctionnement de l'équipement
- Définition des réglementations sportives et techniques applicables à ce type d'équipements
- Aide au choix du mode de gestion le mieux adapté au fonctionnement
- Etablissement du programme de l'opération et coût prévisionnel
- Etablissement d'un plan de financements
- Assistance en phase concours (rédaction du cahier des charges, analyse des résultats et vérification de l'adéquation du projet retenu au programme)