

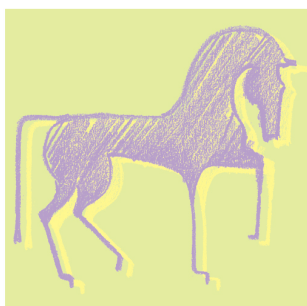
# Centre Equestre de Royan

## Maitre d'ouvrage :

Ville de Royan (17)  
Contact : M LEGUEUT  
Tel : 05 46 39 56 56

Montant de la mission : 22 500 € HT  
Estimatif projet : -

Réalisé en 2004/2008



## Caractéristiques de l'opération

Restructuration du site équestre du Maine Gaudin avec audit, assistance et suivi du changement de gestion :

Ce site, propriété de la Mairie, accueille un centre équestre associatif à l'année et des compétitions de niveaux nationales et internationales. Afin d'apporter une aide à la définition d'une stratégie à court, moyen et long terme, la municipalité a initié la démarche avec un audit ; celui-ci a mis en lumière des points forts et des points faibles et des perspectives de développement. Afin de permettre les évolutions nécessaires, un nouveau mode de gestion a été mis en place. Enfin, un suivi opérationnel a permis d'assister la mairie pour concrétiser les axes de développement et réfléchir à l'optimisation des projets.



Ingénierie Loisirs



Ingénierie Sport



Ingénierie Tourisme



Tél **33 (0)2 54 83 78 48**  
www.parcours-conseil.com  
52 Bd Sébastopol 75003 Paris  
Les îles 41210 La Ferté Beauharnais  
Fax : 33(0)2 54 83 62 83

SARL au capital de 10 000 euros  
RCS Paris B 378 064 117

## Contenu de la Mission

- analyse de l'offre et de la demande du centre équestre
- analyse critique du fonctionnement (personnel, cavalerie, entretien, économie)
- propositions de développement
- assistance à la mise en place du nouveau mode de gestion
- assistance au recrutement du directeur
- suivi sur trois à quatre ans du développement des activités, des objectifs économiques, de la gestion du personnel, avec rapport annuel d'orientations stratégiques (diagnostic des actions mises en oeuvre et pistes de progrès).