

Faisabilité du projet de réhabilitation de la ferme du Gary en Sologne

Maitre d'ouvrage :

Particulier
Contact : Madame Herbeau

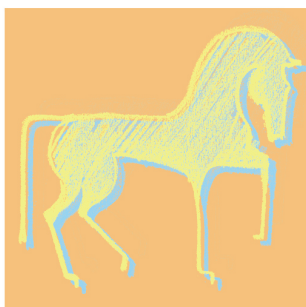
Montant de la mission : < 10.000 euros HT
Estimatif projet : -

Réalisé 2003

Caractéristiques de l'opération

La ferme du Gary est chargée de toute une histoire rurale liée à une famille solognote et à la passion d'un homme pour l'élevage des chevaux de sport. Cette ferme, d'une architecture typique locale du XIXe s. a vu débiter et s'entraîner les meilleurs chevaux de l'élevage, dont certains sont devenus des cracks nationaux et internationaux. Positionnée au cœur d'une région de chasse, dans un environnement complètement préservé, cette ferme est dotée d'un potentiel touristique plus fort qu'une belle maison solognote, simplement parce qu'elle a une histoire à raconter, que le lieu dégage un esprit qui mérite d'être mis en valeur et expliqué à un public attentif aux histoires de campagne, de chasse, de chevaux, de nature.

Le projet sur cette ferme correspond aux attentes du public d'aujourd'hui : séjourner pour des durées courtes ou un peu plus longues, dans des lieux préservés où la nature tient une grande place, accessibles, proches de la région parisienne et des grandes dessertes internationales, dans une région à haute notoriété touristique.



Ingénierie Loisirs



Ingénierie Sport



Ingénierie Tourisme



Tél **33 (0)2 54 83 78 48**
www.parcours-conseil.com
52 Bd Sébastopol 75003 Paris
Les îles 41210 La Ferté Beauharnais
Fax : 33(0)2 54 83 62 83

SARL au capital de 10 000 euros
RCS Paris B 378 064 117

Contenu de la Mission

- Analyse de la situation touristique
 - Positionnement géographique du projet et accessibilité
 - Etude de l'offre et de la demande
 - => Adéquation Offre/Demande
- Réseaux et circuits de commercialisation
- Présentation et description du projet
 - Rédaction du projet sur le site du Garry
 - Vérification de la constructibilité
 - Description du programme
- Economie du projet
 - Budget prévisionnel
 - Rentabilité de l'investissement
 - Etude du financement du projet