

Etude des impacts d'un projet de LGV sur l'exploitation «La Coquelinière» d'Auvers le Hamon

Maître d'ouvrage

Eiffage

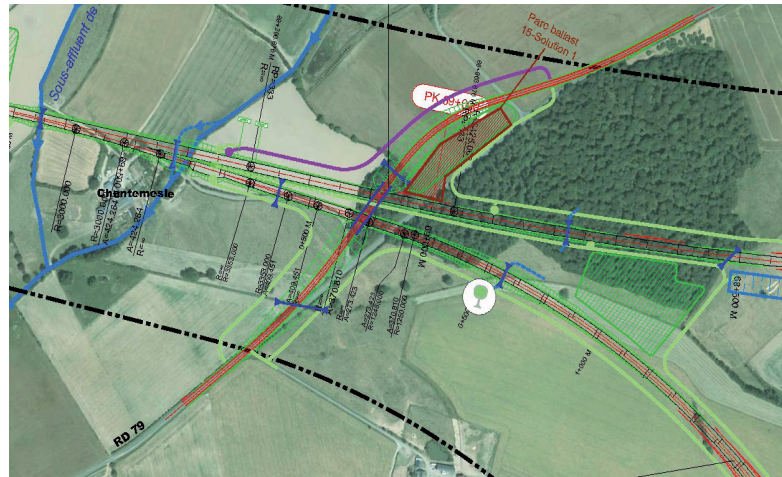
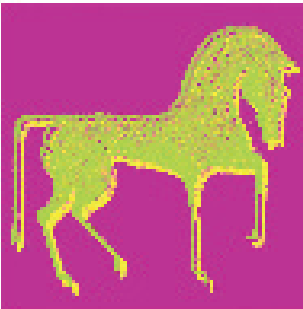
Montant de la mission : 10 250 euros HT

En cours

Caractéristiques de l'opération

Le tracé projeté de la nouvelle Ligne à Grande Vitesse (LGV) traverse l'exploitation «La Coquelinière» à Auvers le Hamon, où se trouve une activité équestre.

La mission consiste en un état des lieux de l'existant, une analyse de la phase travaux avec identification des problèmes à venir liés à cette phase, ainsi qu'une analyse des impacts de la phase exploitation en anticipant les problématiques qui pourront être rencontrées par l'exploitant. A cela s'ajoute une étude de marché sur le développement de nouvelles activités pour être en mesure de proposer des pistes de développement pour compenser les difficultés rencontrées sur les activités existantes, et la proposition de solutions possibles et leurs caractéristiques. Il s'agit ici de construire un véritable projet de développement de l'exploitation.



Ingénierie Loisirs



Ingénierie Sport



Ingénierie Tourisme



Tél **33 (0)2 54 83 78 48**
www.parcours-conseil.com
52 Bd Sébastopol 75003 Paris
Les îles 41210 La Ferté Beauharnais
Fax : 33(0)2 54 83 62 83

SARL au capital de 10 000 euros
RCS Paris B 378 064 117

Contenu de la Mission

Phase 1 : Etat des lieux - Analyse

- Journée terrain, visite du site, entretien approfondi avec l'exploitant
- Description de l'exploitation équine
- Analyse de tous les documents & contraintes et réglementations
- Etude des impacts et des travaux éventuels avec un géomètre
- Etude de marché sur le développement de nouvelles activités

Phase 2 : Solutions

- Etude d'un projet de réaménagement de l'exploitation en 2 phases (travaux et exploitation)