

Jeux Equestres Mondiaux Projet d'organisation en 2014

Maitre d'ouvrage :

Association Normandie 2014 (14)

Contact :

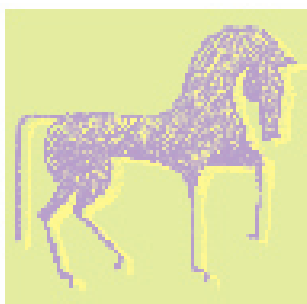
Mme Hélène Tottoli (Conseil Régional de Basse-Normandie- tél 02 31 06 89 72)

Mme Dobrina Perrody (Ass Normandie 2014 - tel : 02 31 84 02 97)

Montant de la mission : 105.000 euros HT

Estimatif projet : 50 M€

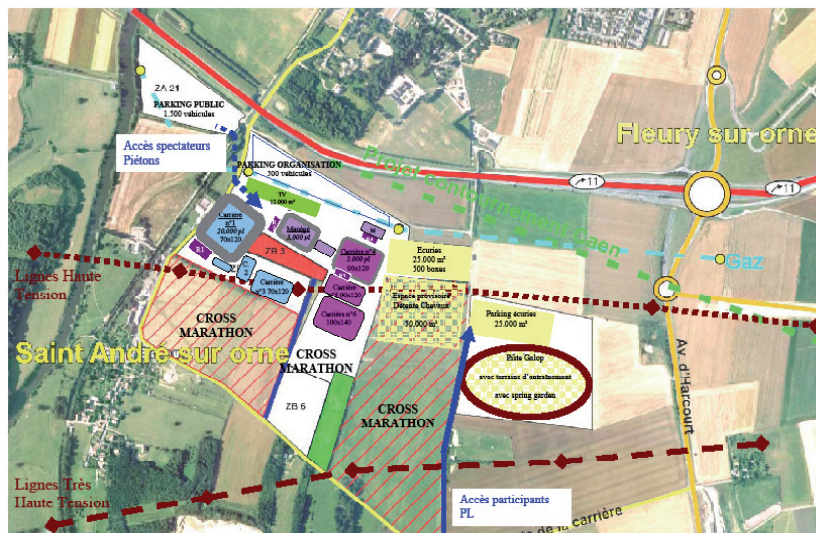
En cours 2008



Caractéristiques de l'opération

Présenter un projet capable d'accueillir les Jeux Equestres Mondiaux conformément aux recommandations de la Fédération Equestre Internationale.

Deux sites étant pressentis, chacun fait l'objet d'une analyse complète de ses contraintes et de ses atouts, et d'une présentation par site des fonctionnalités, surfaces, estimations financières.



Ingénierie Loisirs



Ingénierie Sport



Ingénierie Tourisme



Tél 33 (0)2 54 83 78 48

www.parcours-conseil.com

52 Bd Sébastopol 75003 Paris

Les iles 41210 La Ferté Beauharnais

Fax : 33(0)2 54 83 62 83

SARL au capital de 10 000 euros

RCS Paris B 378 064 117

Contenu de la Mission

- Etude de faisabilité
 - Contraintes en matière d'urbanisme, de sol et d'environnement des 2 sites
 - Scenarii avec atouts et contraintes, et chiffrages
 - Chiffrage par site
- Programme
 - Programme général
 - Programme technique détaillé
 - Rédaction du cahier des charges
- Assistance technique à la constitution du dossier de candidature