

# Etude opérationnelle pour la création d'itinéraires VTT/VTC et équestres sur le pôle touristique régional Marne, Ourcq et Morins

## Maître d'ouvrage

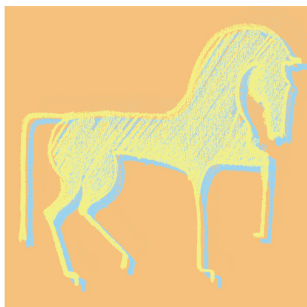
Comité Départemental de Tourisme de Seine-et-Marne  
Contact : Laurent Devillers  
Tel : 01 60 39 60 49

Montant de la mission : 70 575 € HT (en équipe)  
Estimatif projet : -

En cours




## Caractéristiques de l'opération

Le comité départemental du tourisme de Seine-et-Marne souhaite élaborer un réseau de promenades et randonnées VTT/VTC et équestres sur le pôle Marne Ourcq et Morins. Il s'agit d'un vaste territoire (200 communes et 18 intercommunalités concernées) déjà engagé dans une dynamique de projet et de réflexion autour de son développement touristique. Le développement des activités de pleine nature fait partie des axes de développement ciblés. La mission consiste en l'élaboration d'itinéraires de randonnée d'une demi-journée, d'une journée ou de plusieurs jours, à partir de l'existant et d'itinéraires potentiels valorisant les attraits touristiques du territoire et correspondant aux attentes des différents types de clientèles: VTT, VTC et équestres.



-Philippe REPIQUET



-  Ingénierie Loisirs
-  Ingénierie Sport
-  Ingénierie Tourisme



Tél **33 (0)2 54 83 78 48**  
www.parcours-conseil.com  
52 Bd Sébastopol 75003 Paris  
Les îles 41210 La Ferté Beauharnais  
Fax : 33(0)2 54 83 62 83

SARL au capital de 10 000 euros  
RCS Paris B 378 064 117

## Contenu de la Mission

- Phase 1 : Diagnostic et premières orientations
  - analyse documentaire et analyse du territoire
  - analyse des itinéraires existants ou en projet
  - benchmarking
- Phase 2 : Scenarii d'itinéraires VTC/VTT et équestres
  - positionnement stratégique
  - préfiguration de scénarii
  - hiérarchisation des itinéraires
- Phase 3 : outils de mise en oeuvre et phasage
  - analyse foncière
  - expertise de terrain
  - définition du programme de valorisation
  - approche économique du programme, approche du phasage
  - présentation des itinéraires