

# Stratégie de développement de la filière Tourisme équestre en Champagne-Ardenne

## Maître d'ouvrage

Comité Régional de Tourisme équestre de Champagne Ardenne  
Contact : M Guy-Pierre DAUNAY (Président)  
Tel : 03 25 70 93 32

Montant de la mission : 50 400 € HT  
Estimatif projet : -

En cours

## Caractéristiques de l'opération

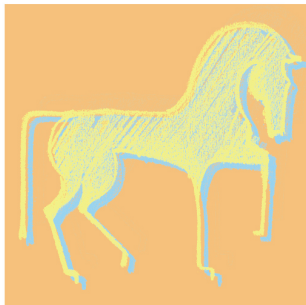
Dans le cadre de la mise en œuvre de son schéma régional de développement touristique, la Région Champagne-Ardenne souhaite structurer le tourisme d'itinéraires. Celui-ci est apparu comme une des filières majeures à développer et organiser pour pouvoir prendre en compte le caractère du territoire, identifié comme un territoire de passage et de découverte.

Le tourisme équestre s'inscrit dans une des pratiques de tourisme d'itinéraire, au même titre que les circuits et routes de découverte du patrimoine, le tourisme fluvial, à vélo ou à pied.

Un diagnostic du tourisme équestre a été réalisé en 2006 par le Conseil des chevaux de Champagne-Ardenne et a mis en évidence un certain nombre de contraintes qui pèsent sur le potentiel de développement détecté.

Au delà de ces contraintes, des besoins ont été détectés et la Région Champagne-Ardenne associée au Comité Régional de Tourisme Equestre (CRTE) ont défini un certain nombre d'objectifs pour développer le tourisme équestre :

- organiser et mettre en réseau les acteurs
- créer une offre adaptée à la demande
- préparer une stratégie de soutien adaptée en lien avec les institutions régionale et départementale.



Ingénierie Loisirs



Ingénierie Sport



Ingénierie Tourisme



Tél **33 (0)2 54 83 78 48**

[www.parcours-conseil.com](http://www.parcours-conseil.com)

52 Bd Sébastopol 75003 Paris

Les îles 41210 La Ferté Beauharnais

Fax : 33(0)2 54 83 62 83

SARL au capital de 10 000 euros

RCS Paris B 378 064 117

## Contenu de la Mission

- Phase 1 : Analyses dynamiques & Co-construction stratégie de développement
- Actualisation diagnostic
  - Audit rapides des structures
  - Analyse comparée: actions similaires autres régions
  - Construction partagée de la stratégie de développement du tourisme équestre
- Phase 2 : Mise en oeuvre
  - Mise en réseau des acteurs
  - Création de produits touristique
  - Outil de commercialisation
  - Mise en réseau des produits