

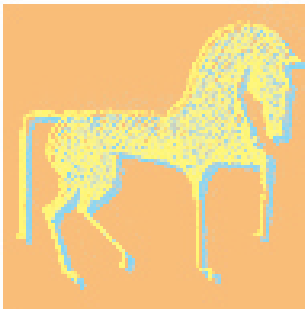
Création d'une filière cheval islandais sur le Pays Entre Seine et Bray

Maitre d'ouvrage :

GDA de l'Andelle au Cailly (76)
Contact : Madame Camille Lenormand
tel : 02 35 59 47 12

Montant de la mission : 19 250 euros HT
Estimatif projet : -

Réalisé en 2005/2006



Caractéristiques de l'opération

Un groupe d'acteurs locaux constitué d'agriculteurs, d'éleveurs de chevaux, d'exploitant d'établissement équestre, s'est constitué pour réfléchir ensemble à la constitution d'une filière cheval basée sur la pratique de l'équitation « nature » en extérieur.

Le cheval islandais a été choisi comme race support du projet, car ces chevaux disposent d'une rusticité qui leur permet de vivre dehors toute l'année, (donc pas d'infrastructures lourdes), et d'aptitudes tout à fait adaptées à la randonnée et à l'équitation d'extérieur.

L'objectif à terme est créer une filière complète, allant de l'élevage de ces chevaux jusqu'à leur utilisation par des cavaliers particuliers et des établissements équestres proposant du loisirs et des randonnées. L'innovation repose sur l'idée de « vivre le cheval autrement » pour rétablir en contact entre ruraux et gens de la ville.



Ingénierie Loisirs



Ingénierie Sport



Ingénierie Tourisme



Tél **33 (0)2 54 83 78 48**
www.parcours-conseil.com
52 Bd Sébastopol 75003 Paris
Les îles 41210 La Ferté Beauharnais
Fax : 33(0)2 54 83 62 83

SARL au capital de 10 000 euros
RCS Paris B 378 064 117

Contenu de la Mission

- Analyse de l'existant : offre locale et régionale, offre nationale et européenne avec des chevaux islandais, étude de la demande : clients
- Faisabilité technico-économique : estimation de la taille de la filière, rencontres des acteurs potentiels, budget prévisionnel, cadre réglementaire, produits touristiques liés aux activités équestres, aides et financements possibles, schéma de la filière
- Promotion et développement de la filière : étude d'image, communication et commercialisation